

# ソーシャル・ ニューロダイバーシティ 科学の実践・研究

2019年10月4日（金）13時30分～16時00分  
つくば国際会議場 大会議室102

## 【概要】

現代社会においてSociety 5.0とSDGsを見据えた時に、多様な他者を理解し適切な関係性（社会性）を維持できる社会の実現が最重要課題です

特に、発達障害を「神経多様性（ニューロダイバーシティ）」と捉える社会モデルに基づく考え方が欧米を中心に展開しています

発達障害をテーマに先駆的な実践・研究を行う若手研究者等が多様性が活きる社会の実現に向けた未来について議論します

企画詳細



## 【パネルディスカッション】13時30分～15時15分



松田 壮一郎（筑波大学 人間系）

「自閉スペクトラム障害児におけるヒト-ヒト間インタラクションの分析」

金岡 あんな（株式会社LITALICO LITALICOジュニア）

「発達障害×外国籍の子どもへの支援のあり方とは？」



石塚 祐香（筑波大学 人間系）

「幼児期から学齢期のスムーズな移行につながるための研究と実践のあり方」

佐々木 銀河（筑波大学 DACセンター）

「発達障害グレーゾーンの大学生への支援に関する研究・実践」



榎本 大貴（株式会社LITALICO LITALICO研究所）

「企業研究所の立場から、研究と社会実装を考える」

伴 睦久（東京大学 先端科学技術研究センター）

「ニューロダイバーシティと障害理解の国際的動向」



## 【ラウンドテーブル・体験型セッション】15時15分～16時00分

登壇者によるポスターセッション、多様な特性に役立つ支援機器等の体験等を予定  
来場者には、当事者制作の「発達障害啓発マンガ」（非売品）を無料プレゼント！

参加申込



参加される方は、事前参加申込にご協力頂ければ幸いです

[https://jp.surveymonkey.com/r/tsukuba\\_conf\\_jp](https://jp.surveymonkey.com/r/tsukuba_conf_jp)

パネルディスカッションのみ遠隔ビデオ通信（Zoom）による視聴も可能です

本企画は筑波会議2019スペシャルセッション（一般公開：3日目）として、筑波大学ダイバーシティ・アクセシビリティ・キャリア（DAC）センター教育関係共同利用拠点および筑波大学プレ戦略イニシアティブ（研究拠点提案型）「ソーシャル・ニューロダイバーシティ科学研究拠点の創成と推進」の共同企画により実施します

# Practice and Research for Social-Neuro Diversity Science

Friday, October 4th, 2019 13:30~16:00  
Tsukuba International Congress Center 102

## 【Overview】

When thinking Society 5.0 and SDGs, it is the most important issue to understand various people and to maintain appropriate relationship.

The idea based on a social model that regards the developmental disabilities as "neurodiversity" has developed.

Young researchers conducting pioneering practice and research for people with diverse developmental characteristics discuss the future toward the realization of society.

More Info.



## 【Panel Discussion】 13:30~15:15

Simultaneous interpretation will be provided in the Panel Discussion



**Soichiro MATSUDA (University of Tsukuba)**

“Analysis of Human-Human Interaction of Children with Autism Spectrum Disorder”

**Ana KANAOKA (LITALICO Inc.)**

“What is the Ideal Way of Support for Foreign Children with Disability?”



**Yuka ISHIZUKA (University of Tsukuba)**

“The Ideal Way of Research and Practice for a Smooth Transition from Preschool to School-age Periods”

**Ginga SASAKI (University of Tsukuba)**

“Research and Practice regarding Support for College Student in the “Gray Zone” with Developmental Disabilities”

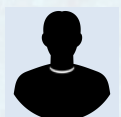


**Daiki ENOMOTO (LITALICO Inc.)**

“Way of Research and Implementation in the View Point of Corporate Research Institute”

**Mutsumasa BAN (University of Tokyo)**

“Neurodiversity and Epistemic Justice”



## 【Round Table / Demonstrating Session】 15:15~16:00

Poster sessions by speakers and demonstration of assistive technologies useful for people with various characteristics.

Register



Please register in this session!

[https://jp.surveymonkey.com/r/tsukuba\\_conf\\_jp](https://jp.surveymonkey.com/r/tsukuba_conf_jp)

Only panel discussion can be viewed via remote video communication “Zoom”